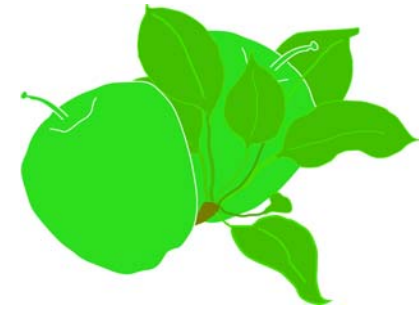




POMMIER



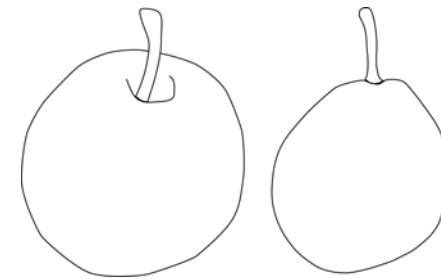
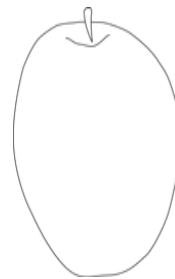
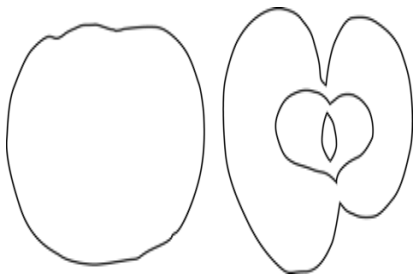
✓ Complète ces expressions suivantes qui parlent de la pomme

Jacques s'est évanoui, il est .....dans les pommes

Les garçons ont sur le cou une bosse que les filles n'ont pas, c'est la pomme .....

Dans la ....., l'eau sort d'un élément qui est arrondi comme une pomme

✓ Invente un nom de pomme pour chacune de ces pommes.

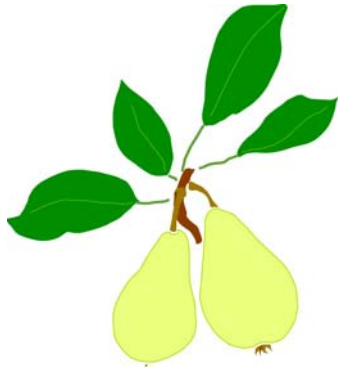


✓ Il y a une chanson sur la pomme cachée dans le verger, apprends la pour la réciter, la chanter ou la jouer pour la classe

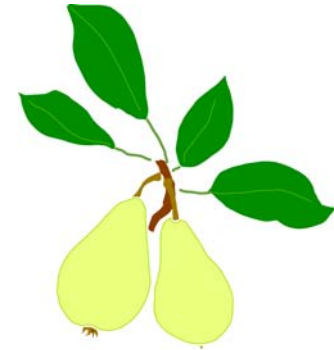
✓ Suivant la saison, dessine l'arbre, un bourgeon, une feuille, une fleur ou un fruit

✓ Qu'est ce que la pomologie ?

✓ Associe les deux mots pépin ou noyau à chaque nom de fruit : pomme, prune, poire, kiwi, framboise, fraise, cerise, abricot...



POIRIER



✓ Trouve l'expression verbale contenant le mot poire qui correspond à cette définition

Attendre quelqu'un pendant longtemps = .....

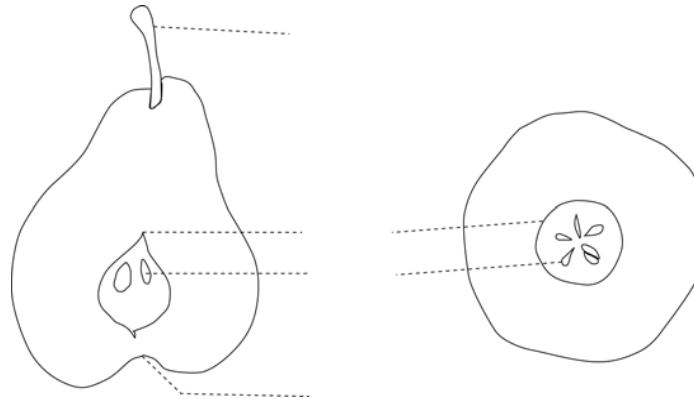
Etre naïf = .....

Trancher un avis = .....

✓ Quel peut être le nom des poires du verger, essaie de retrouver les noms de poires que tu connais et de les décrire.

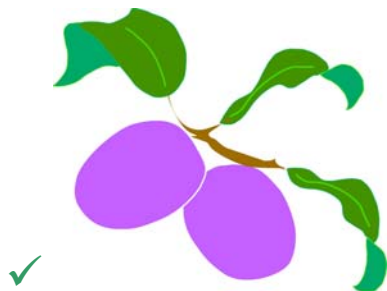
✓ Il y a une chanson sur la poire cachée dans le verger, apprends la pour la réciter, la chanter ou la jouer pour ta classe

✓ Que se cache-t'il à l'intérieur d'une poire ? Remplace les noms suivants au bon endroit sur le dessin (pédoncule, œil, pépin, loge)

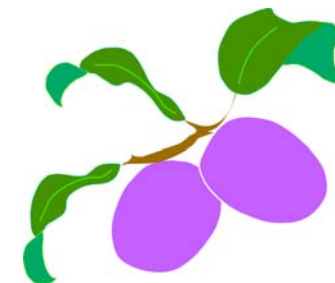


✓ Dessine la silhouette de l'arbre

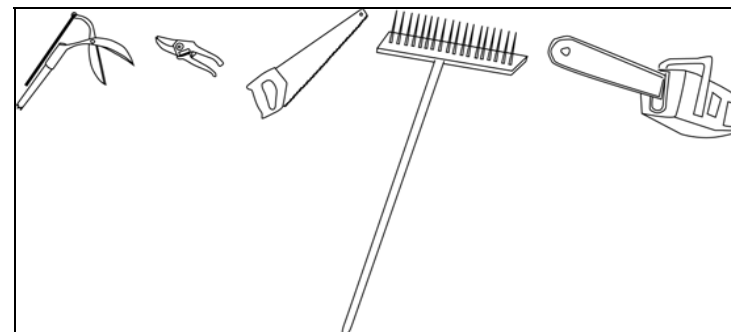
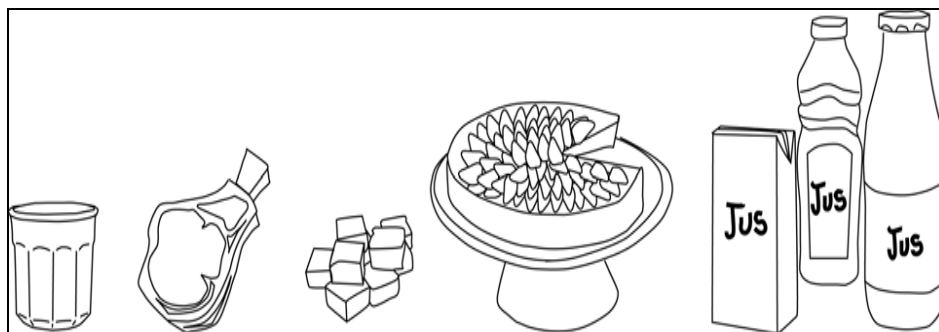
✓ Si tu peux voir des feuilles, observe la différence entre une feuille de pommier et une feuille de poirier



PRUNIER



- ✓ Trouve une expression verbale avec le mot prune
- ✓ Que veulent dire les expressions suivantes :
  - Se prendre un pruneau
  - Ca compte pour des prunes
- ✓ Quel peut être le nom des prunes du verger, essaie de retrouver les noms de prunes que tu connais et de les décrire
- ✓ Il y a une chanson sur la prune cachée dans le verger, apprends la pour la réciter, la chanter ou la jouer pour ta classe
- ✓ De quelle couleur peuvent être les prunes, combien de couleurs différentes connais-tu ?
- ✓ Barre l'intrus





CERISIER



✓ Que veulent dire ces expressions :

La cerise sur le gâteau =

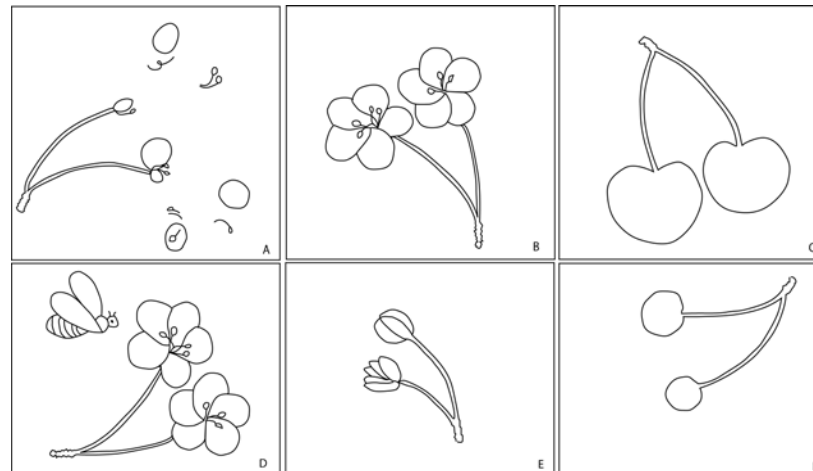
Il ne se prend pas pour la queue d'une cerise =

S'en soucier comme d'une guigne =

✓ Quel peut être le nom des cerises du verger, essaie de retrouver les noms de cerises que tu connais et de les décrire

✓ Il y a une chanson sur la cerise cachée dans le verger, apprends la pour la réciter, la chanter ou la jouer pour ta classe

✓ La naissance d'une petite cerise. Remets dans l'ordre les vignettes



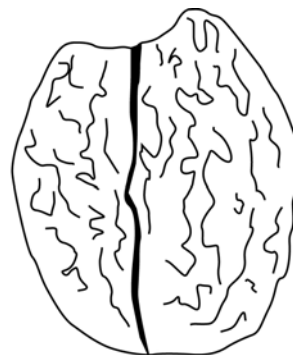
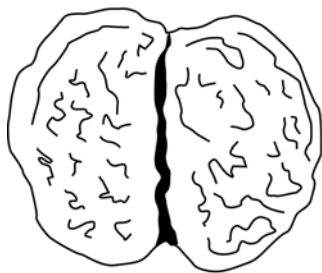
✓ Comment font les oiseaux pour repérer les fruits mûrs ?

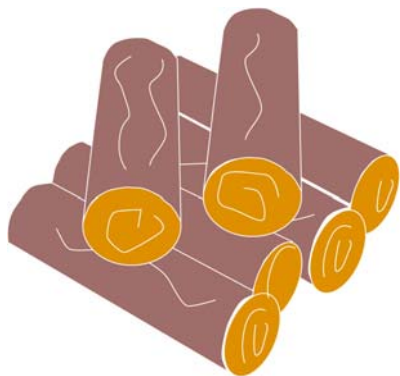


NOYER - NOISETIER

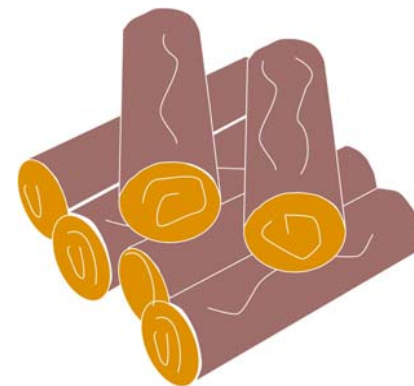


- ✓ Ramener trois fruits tombés de l'arbre ou encore présents sur l'arbre
- ✓ Combien y'a t'il de noyers dans le verger ?
- ✓ Pourquoi rien ne pousse sous un noyer ?
- ✓ Replace le nom de ces noix face au dessin qui leur correspond : deux fesses, bombarde et noix rouge de Moselle.

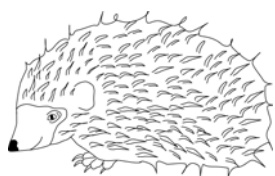




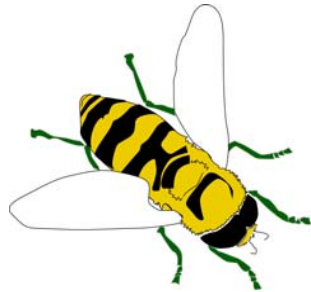
## TAS DE BOIS



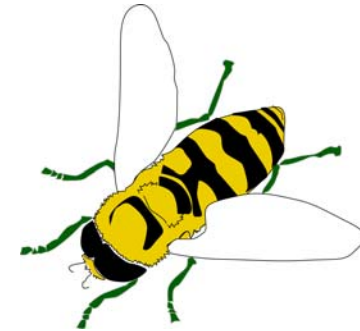
- ✓ Soulève tout doucement une bûche, une branche, les feuilles tombées au sol avec la cuillère , que vois-tu ?
- ✓ Pourquoi faire un tas de bois ?
- ✓ Tous ces animaux dorment sous un tas de bois sauf un, barre l'intrus.



- ✓ Le crapaud est-il le mâle de la grenouille ?
- ✓ Pourquoi les animaux se cachent-ils sous le tas de bois ?
- ✓ Pourquoi la grenouille veut-elle se faire aussi grosse que le bœuf, cherche bien le poème dans le tas de bois ?



ABEILLES



- ✓ Combien y'a t-il de trous dans l'abri à abeilles ?
- ✓ Y'en a t'il qui sont occupés ?
- ✓ Quels sont les aliments préférés de l'abeille ?
- ✓ Comment s'appelle l'aliment fabriqué par l'abeille ?
- ✓ Existe- t'il plusieurs races d'abeilles ?
- ✓ Quelle est la différence entre une abeille et une guêpe ?

- ✓ Les bourdons sont-ils méchants
- ✓ Le bourdon est-il le mâle de l'abeille ?
- ✓ Comment fait une abeille pour s'orienter au verger et ne pas passer deux fois au même endroit ?



## INSECTES



✓ Qui fait quoi, relie correctement chaque animal à son activité :

Les abeilles

mangent la chenille du vers du fruit

Les coccinelles

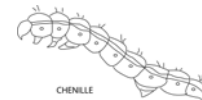
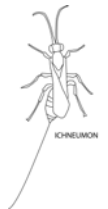
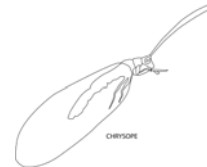
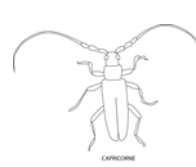
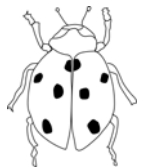
pollinisent les fleurs

Les mésanges

mangent les pucerons

✓ A côté de l'abri à insectes, tu trouveras une comptine sur la coccinelle. Choisis un animal de l'abri à insectes et écris lui toi aussi une comptine.

✓ Les insectes du haut sont nuisibles au verger. Ceux du bas sont utiles on, les appelle des auxiliaires. Mets un nom sous chaque image et relie l'insecte nuisible à son principal prédateur.



✓ A ton avis, à quoi sert cette boîte que tu peux observer

✓ Pourquoi le forficule s'appelle le perce oreille



## CHAUVE SOURIS



- ✓ As-tu déjà vu une chauve souris ? A quel moment de la journée as-tu pu la voir ?
  - ✓ Comment la chauve souris fait elle pour s'orienter en pleine nuit ?
  - ✓ Pour chaque phrase, il existe une seule bonne réponse, laquelle ?
- 1) Les chauves souris s'accrochent aux branches :
    - Comme les oiseaux
    - La tête en bas
    - Par la queue
  - 2) Les femelles font :
    - Deux à trois petits par an
    - Un jeune par an
    - Autant que les souris
  - 3) Les chauves souris :
    - Construisent leurs nids
    - Sont des oiseaux
    - Ne sont pas aveugles
  - 4)
    - Il ne faut jamais toucher une chauve souris
    - Les chauves souris aiment qu'on les caresse
  - 5) Est-ce que les chauves souris :
    - Pondent des œufs
    - Allaitent leurs petits
- Combien d'insectes une chauve souris peut elle consommer par nuit ? : 100 – 500 – 1000 - 3000
- ✓ A quoi sert la chauve souris dans le verger ?
  - ✓ Quelle est la taille d'une chauve souris à ton avis ?



OISEAUX

✓ Barre l'intrus ou l'erreur dans les phrases suivantes : Tous ces oiseaux volent: manchot, canard, corbeau.

Les oiseaux ont des plumes

Les oiseaux ont un nombril

Tous les oiseaux dorment la nuit

✓ Lequel de ces oiseaux vole les objets brillants ? Pie, rouge gorge, corbeau

✓ Ami ou ennemi ? Entoure en vert les noms des amis du verger et en rouge les noms des ennemis



Etourneau

Corbeau

Pivert

Torcol fourmilier

merle

Mésange

✓ Qui suis-je : replace en face de chaque dessin le nom de l'oiseau :



.....

.....

.....

.....

Je me nourris des fruits tombés et je casse la coquille des escargots sur une pierre pour les déguster : Le casse Noix

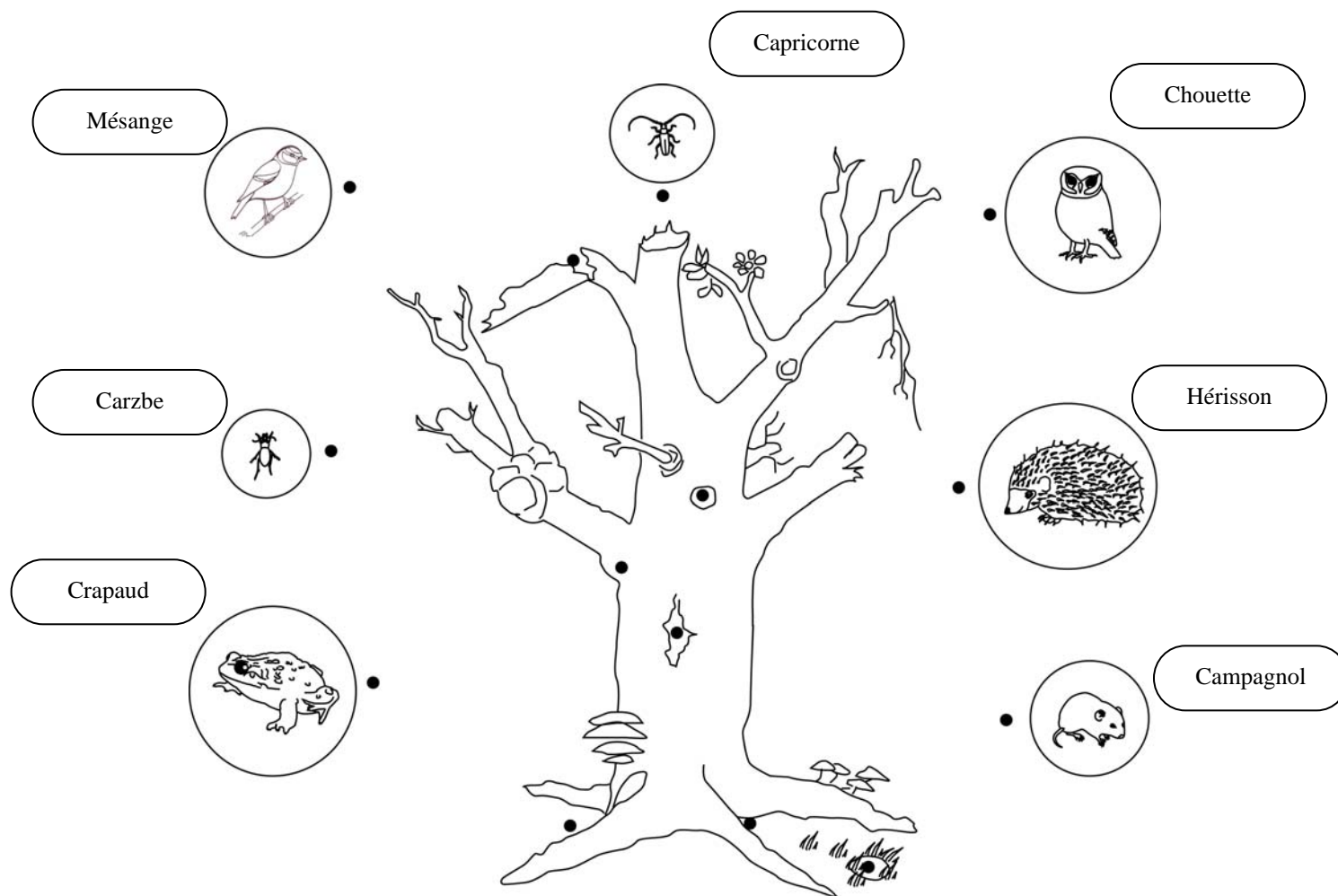
J'apprécie beaucoup les mangeoires installées dans les jardins en hiver : La mésange

Je vis dans les vieux arbres et j'ai les yeux jaunes : La chouette

Quand je m'envole, on voit rouge : Le rouge Queue

## LE VIEIL ARBRE

- ✓ Ecarte doucement l'écorce avec la cuillère, décris ou dessine ce que tu vois avec la loupe.
- ✓ Dans ce vieil arbre, peux-tu observer des animaux, si oui, essaie de les décrire ou de les dessiner
- ✓ Relie l'animal à son habitat par une flèche.



## Voici d'autres questions pour les plus savants

- ✓ Relie chaque période de l'histoire des fruits à l'action correspondante de l'homme :

Des origines à l'antiquité	il crée de nouvelles variétés
De l'antiquité au moyen age	il redécouvre les fruits anciens
Du 16 <sup>ème</sup> au 19 <sup>ème</sup> siècle	il cueille les fruits sauvages
A partir du 18 <sup>ème</sup> siècle	il cultive les fruits dans le verger
Début du 20 <sup>ème</sup> siècle aux années 70	il intensifie la culture des fruits
A partir des années 90	Il crée les variétés de château
  
- ✓ Les différentes saisons au verger. Que fait-on quand ? :

Taille	
Tonte	été
Plantation des arbres	automne
Récolte des poires	printemps
Récolte des cerises	hiver
Récolte des pommes	

## ... ou les joueurs

Remplace tous les noms de fruits dans la grille. La grille est fournie en annexe. Dans les cases sombres apparaissent des lettres, qui mises dans le bon ordre constituent un nom.

9 lettres

Framboise

Groseille

Mirabelle

8 lettres

Myrtille

Noisette

Quetsche

7 lettres

Abricot

6 lettres

Banane

Cassis

Cerise

Citron

Fraise

Orange

Raisin

5 lettres

Coing

Pêche

Poire

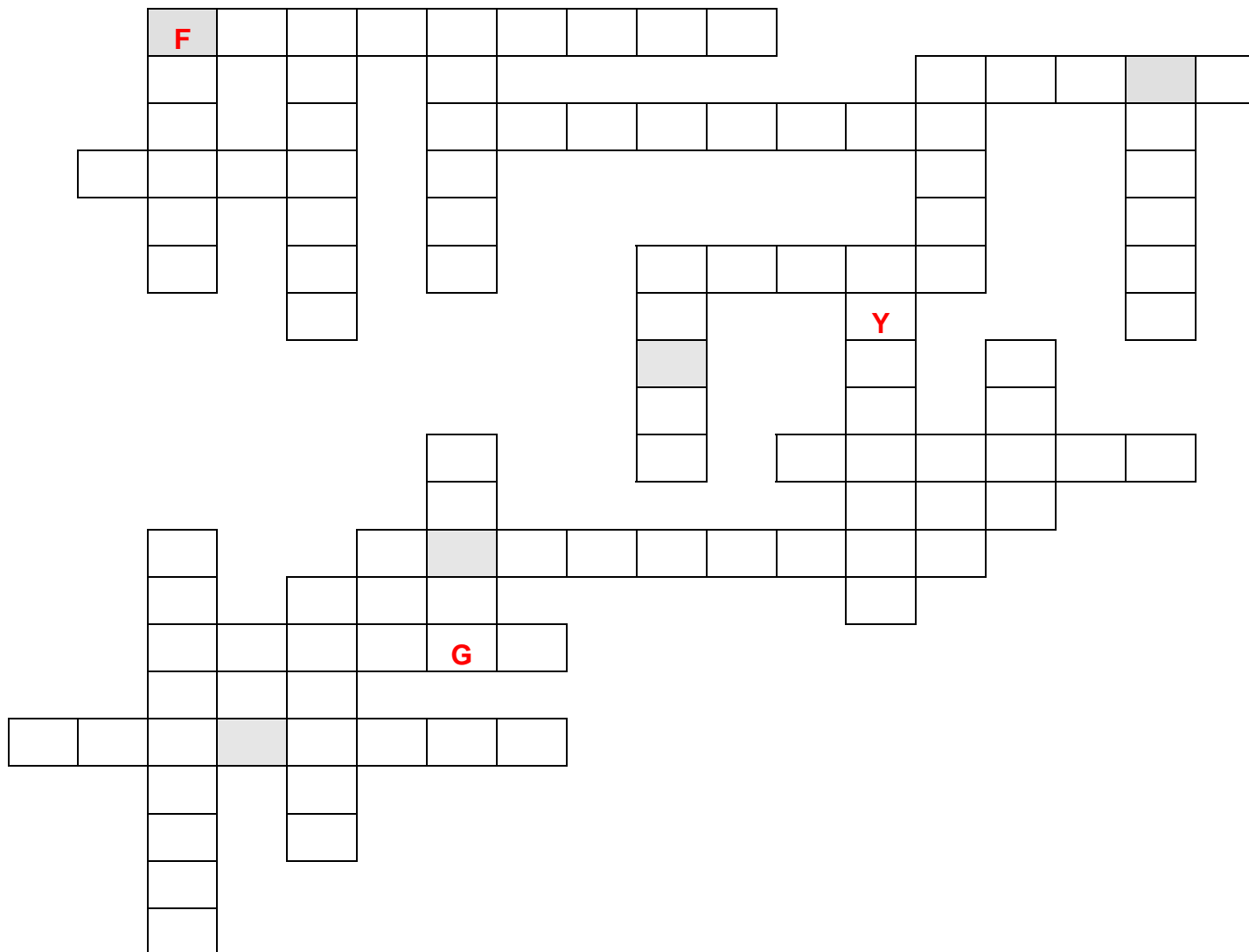
Pomme

Prune

4 lettres

Kiwi

Mure



### Exemple de fiche descriptive

Date : .....

Nom et prénom de l'élève : .....

Description du fruit

Nom du fruit : .....

Origine du fruit : .....

Poids : ..... Grammes

Couleur de la peau (épiderme) : .....

Taille du fruit : Hauteur : ..... cm      Diamètre : ..... cm

Forme du fruit :      Pédoncule : ..... cm

    Œil : .....

    Chair (goût) : .....

    Pépins (nombre et forme) :  
 .....

Loges : .....

Conservation : .....

Utilisations : .....

.....

.....

.....

Dessin à faire au dos de cette fiche :  
 Dessine la pomme de profil et reproduis ses couleurs et striures ; ensuite, coupe-la de profil et dessine sa coupe transversale ; n'oublie pas le pédoncule. Les pépins, une fois propres et secs, pourront être collés avec un petit bout de scotch.

### Fiche descriptive pour les plus jeunes

Dessine la pomme de profil et reproduis ses couleurs et striures ; ensuite, coupe-la de profil et dessine sa coupe transversale ; n'oublie pas le pédoncule. Les pépins, une fois propres et secs, pourront être collés avec un petit bout de scotch.

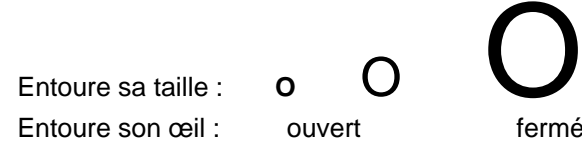
Date : .....

Tes nom et prénom : .....

Description du fruit

Nom du fruit : .....

Couleur du fruit : .....



Ecris le nombre de pépins et colle les ci-dessous :

Entoure son goût :  
 sucrée    acidulée    juteuse    farineuse    bonne    mauvaise

Dessine et colorie la pomme...      et la pomme coupée

